

출발 당일 필요한 물품

1. "제네바 협약 국가의 국제 운전 면허증" 및 "여권"

[더 많은 정보는 여기에서 >](#)

제네바 협약 기반 국제 운전 면허증



+

여권



01

2. "이중 협정 국가의 외국 운전 면허증", "번역" 및 "여권"

[더 많은 정보는 여기에서 >](#)

대상 국가 및 지역에서 발급
된 외국 운전 면허증 및 해당
공식 한국어 번역본



+

일본어 번역 서류



+

여권



[기타 운영 조건 확인 >](#)

02

출발영업점으로 이동

- 웹 예약의 고객은 출발 영업점에 도착하면, 영업점 스태프에게 「예약 번호」또는 「이름」을 알려주세요.

03

설명 듣기

스태프가 「계약 내용」, 「보험·보상」 「차의 장비나 조작 방법」을 설명합니다.

04

자동차 체크

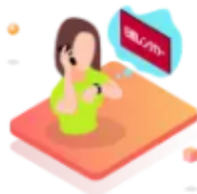
스태프와 함께 자동차의 상태 확인(흙집이나 연료, 거리 등)을 해 주십니다.

- ※ 차량에 흙집이나 움푹 들어간 곳 등이 있으면 직원에게 말씀해 주십시오.

05

출발

- ※ 차일드 시트 이용의 고객은 확실히 고정되어 있는지 반드시 고객 스스로 확인해 주십시오.
- ※ 카 네비게이션의 목적지의 설정, 시트 위치, 미러의 방향 등 조정하시고, 반드시 운전자·동승자 모두 안전벨트를 착용하고 안전하게 운전 출발해 주세요.



반환 시간에 늦어질 경우

반환 시간에 늦어질 경우, 반환 점포의 변경 등이 있는 경우는, 서둘러 영업점에 연락해 주세요. 또, 영업점에 따라서는 영업 시간이 있으므로 반드시 사전에 연락해 주십시오.

사고 발생의 경우



1. 부상자를 구호하십시오
2. 그 자리에서 경찰에 연락 (110 번)하십시오
3. 그 장소에서 출발 영업점에 연락을 주세요 닛산 렌터카에서는, 만일의 경우에도 안심하고 이용하실 수 있도록, 안심의 보상 플랜을 준비하고 있습니다
"Sompo Japan Insurance" 사고 보고 센터 (무료 전화: 0120-256-110)

[보험·보상 제도에 대해서](#)

주차 위반을했습니다.



반환 시간에 늦어질 경우, 반환 점포의 변경 등이 있는 경우는, 서둘러 영업점에 연락해 주세요. 또, 영업점에 따라서는 영업 시간이 있으므로 반드시 사전에 연락해 주십시오.

[방치 주차 위반에 대해서](#)

01

연료는 만탄으로 반환

렌트카를 반납할 때는 연료를 만탄 상태로 돌려주십시오. 또, 급유시의 영수증 등이 필요합니다. 시간이 없을 때는 영업소에서 거리 계산으로 정산 가능합니다.

[셀프 주유소에서 급유 시 주의사항](#)

※만탄으로 할 수 없는 경우는 점포에서 정산 가능합니다.

02

반환 점포에 도착

반환 점포에 도착하면 점포 직원에게 말하십시오.

03

자동차 체크

스텝과 함께 자동차의 상태 확인(상처나 연료, 거리 등)을 해 주십니다. 분실물이 없도록 조심하십시오.

04

요금 정산

연장 요금 등의 추가 요금이 발생한 경우에는 요금 정산을 하십시오.

[매장에서의 신용카드 결제에 대해](#)

※신용카드가 필요합니다.