

# 保險、補償制度

| [關於保險補償範圍](#) | [關於CDW](#) | [關於NOC](#) | [關於ECO](#) | [關於不適用保險的狀況](#) | [關於遭遇事故或事件時](#)  
[關於違規停車](#) | [交通規則與標誌](#) | [關於加油的方法](#) |

## 一 關於保險補償範圍

### 保險的種類

- **對人補償** 第三人有死傷情況時，超過自賠責保險的支付額（3,000萬日圓）額度的補償。
- **對物補償** 對第三人的財物（車或房屋等）造成損害時之補償。
- **車輛補償** 衝撞、偷竊、火災等以致租借車輛受到損害時之補償。
- **人身傷害補償** 事故發生時，若租車搭乘者死傷或身體有後遺症時之補償。

### 關於包含基本費用的保險、補償服務

NIPPON Rent-A-Car的服務根據基本費用，保險、補償的內容而有所不同。

基本費用分為【安心方案（保險、補償全套服務）】與【標準方案（最低限度的保險、補償服務）】。

## [ 安心方案（保險、補償全套服務） ]

### 4大安心服務

#### 1. 道路救援安心服務（5種免費道路服務）

##### 1. 輪胎的相關補償

將漏氣輪胎更換為備用輪胎，輪胎更換工作費和輪胎爆胎費用，以及丟失輪胎蓋的輪胎蓋費用均免費。

\*請勿使用爆胎修理工具組。若使用必須負擔與實際費用相當的費用

\*車輛沒有備胎的情況下，則拖吊至最近的修理工廠。

\*修理或購買輪胎時，可能須請顧客暫先代墊費用。還車時再到營業處以收據計算費用。

另外，請在代墊時先行跟租車營業處聯絡。

\*所購買的輪胎，原則上需跟受損輪胎為同等商品，若超額時須請顧客負擔。

##### 2. 電池耗盡時的重新發動

\*電池充電費用與換電池時的商品費由顧客負擔。

##### 3. 燃料不足時的補給

\*但補給以10L為限，免費次數在1次的租車契約以1次為限。

##### 4. 車子反鎖時的開鎖服務

\*車內反鎖時一般只可處理鑰筒鑰匙，此外須請顧客負擔。

### 5.車輪脫落時的處理

- \*但免費處理在1次的租車契約以1次為限。
- \*當使用絞盤或起重機時，若有2個輪胎以上需要相關處置的情況，從第1次開始便要請顧客負擔其費用。
- \*車輪脫落時，輪胎以外部分所受之損傷，以同等一般事故來處理。

### 2.有困難時請洽電話介紹服務

- \*替代交通方法的介紹
- \*飯店介紹
- \*加油站介紹
- \*租車支援（若場所、時間、空車狀況等條件無法配合，可能無法派車）
- \*道路介紹

### 3.超過還車時間安心服務

- 若因塞車等緣故，造成於租車時所定之還車預定時來得晚的情況，在還車時間的1小時前事先與營業處聯絡，最多可享3小時的超時半價優惠。
- \*若超時3小時則不適用。
- \*部份旅行商品無法以優惠券折抵。
- \*限基本費用的為使用對象。

### 4.中途解約安心服務

- 在使用期間途中還車時，中途解約手續費免費。
- \*中途解約時，請在還車前向租車的營業處聯絡取得允許。
- \*您在租車時採用12小時以內的基本費用方案，將不在折抵範圍內。
- \*部份旅行商品無法以優惠券折抵。

## 保險、補償

對人補償	每1名無限制（包含自賠責3,000萬日圓）
對物補償	每1事故無限制（免責額：5萬日圓）
車輛補償	每1事故最多到該車輛的時價金額 （免責額：5萬日圓，但若是T-D等級、R-D等級以上的卡車，S-D等級以上的客車，小型巴士為10萬日圓）
人身傷害補償	每1名最高至5,000萬日圓 搭乘者因汽車事故而受傷（包含死亡、後遺症），不論駕駛人過失責任，補償其損害額。（限額5,000萬日圓：包含治療費的損害額基於保險條款所定基準所計算。）

## [ 標準方案 ( 最低限度的保險、補償服務 ) ]

保險、補償	
對人補償	每1名無限制 ( 包含自賠責3,000萬日圓 )
對物補償	每1事故最高3,000萬日圓 ( 免責額：5萬日圓 )
車輛補償	每1事故最多到該車輛的時價金額 ( 免責額：5萬日圓，但若是T-D等級、R-D等級以上的卡車，S-D等級以上的客車，小型巴士為10萬日圓 )
人身傷害補償	每1名最高至3,000萬日圓 搭乘客因汽車事故而受傷 ( 包含死亡、後遺症 )，不論駕駛人過失責任，補償其損害額。( 限額3,000萬日圓：包含治療費的損害額基於保險條款所定基準所計算。 )

### 一 關於CDW ( Collision Damage Waiver )

#### CDW ( Collision Damage Waiver ) 是指？

在萬一發生事故時，補償顧客須負擔的對物免責額與車輛免責額之制度。但是，在同一租車契約裡發生複數個事故時，只適用發生初次事故的時候。請在租車時一併提出。

- \*不可在租車後加保或解約。
- \*請所有的駕駛人皆申請。
- \*若租車人及在租車時的駕駛人符合以下情事者不予受理。
  - ◇過去有事故記錄故本公司認為不適合者

- 免責額為對物補償免責額5萬日圓及車輛補償免責額5萬日圓  
最高為每次發生的市場價值 ( 免賠額：一般為 50,000 日元，T-D 級和 R-D 級以上的卡車、S-D 級以上的乘用車、小型客車為 100,000 日元 )

CDW加保費用	含稅1,100日圓 ~ 2,200日圓 / 1天 *詳情請至價格表確認。 *1個月內包車之加保費用，將以15天內進行中斷計算。
---------	---

### 一 關於NOC ( Non-Operation Charge )

#### NOC ( Non-Operation Charge ) 是指？

萬一發生非本公司責任之事故、事件、偷盜、故障、污損、臭味 ( 包含禁菸車內的煙味 ) 等情況、因應要修理、清掃車輛、作為該期間中營業補償的一部份、將會收取以下與該損傷程度或修理等的所需時間同等之費用。

於預定的營業處還車（可自行駕駛）	20,000日圓
其他（上述以外的情況）	50,000日圓

\*即使加保車輛、對物事故免責額補償制度（CDW）保險費也需負擔。

\*NOC不課徵消費稅（含地方消費稅）。

## 一 關於ECO (Extra Coverage Option)

但若您加保ECO：就沒有NOC費用的負擔了！

於預定的營業處還車（可自行駕駛）	0日圓
其他（上述以外的情況）	

ECO加保費用 含稅440日圓 / 天

※租車1個月內者最多計算至15天。

\*若租車人及在租車時的駕駛人符合以下情事者不予受理。

◦過去有事故記錄故本公司認為不適合者

## 一 關於不適用保險的狀況

請顧客遵守租車契約來租車。若是因以下之情事或狀態引發事故，所造成之損害將由顧客負擔。

在此情況下，前述包含在基本費用裡的保險、補償制度，及車輛、對物事故免責額補償制度（CDW）皆不適用。

當本公司先行為顧客負擔損害賠償金後，請顧客將該金額再支付給本公司。

### 在事故現場無法聯絡警察及本公司以致無法完成所定手續時

不論損傷大小、對方有無、加害、被害之故，請在事故或事件之現場聯絡警察及本公司。

### 違反租車契約時

違反道路交通法等法令、喝酒、吸毒、擅自延長租期、租車人及在租車時的駕駛人以外的人駕駛車輛、轉借、無照駕駛、魯莽駕駛、違反善良風俗的租車行為、不在本公司的允許下和解等。

### 符合保險條款或補償制度的免責事由時，或支付外時

因故意所產生之損害、喝酒、吸毒、車輛全損時清障費等附帶費用、爆胎或輪胎損傷、輪蓋移失等。

還有，對顧客（租車人或駕駛人）的所有、使用、管理之財物所造成之損害。

## 在使用、管理上有所過失時

插著鑰匙停車導致竊案、鑰匙遺失、因違規停車所造成的損害、室內裝備汙損・臭味（包含在禁菸車輛內吸菸）、裝備品遺失或損害、裝備品的使用及安裝錯誤所造成的損害、加錯燃油、在海岸及河床等非道路行駛所造成的損害等。

\*若鑰匙遺失，本公司為了打鑰匙及寄送所實際負擔的費用，須由顧客支付。

## 關於遭遇事故或事件時

在萬一發生事故時，請迅速照以下的3種方法處理。

另外，不論損傷或凹陷大小、對方之有無，將視為事故處理，必須向警察通報。

**注意：若沒有向警察完成必要手續時，將不適用於保險、補償。**

### 1. 負傷者救護事宜（電話號碼119）

首先，先行幫負傷者急救。《電話號碼：119》

之後，請迅速將租借車輛移動到不會阻礙其他交通工具的地方。

### 2. 當場與警察聯絡（電話號碼110）

首先，先行幫負傷者急救。

之後，請迅速將租借車輛移動到不會阻礙其他交通工具的地方。

### 3. 當場向NIPPON Rent-A-Car專用事故中心聯絡（免費電話：0120-220-865）

\*準備好租車契約，並務必與事故中心聯絡。

\*若使用國際漫遊服務或IP電話無法撥通以上免費電話時，請重撥以下之電話號碼。

撥打此電話號碼之費用須請消費者負擔。

018-888-9194(international call:81-188889194)

## 關於違規停車

### 請注意不要違規停車



No parking or  
stopping



No parking during the  
time indicated



illegal parking Sticker  
(Sample)

1. 若發現車上貼有違規停車的貼紙，請立刻前往轄區警局。
2. 遵照指示，支付罰鍰，並保留蓋有戳印的收據。
3. 還車時，請出示違規停車貼紙與繳費收據。  
若我們無法確認您已繳交違規停車罰鍰，將會向您收取以下押金。

#### 押金

- 乘用車、旅行車、T-C等級以下的卡車或是R-D等級以下的貨車 ¥25000日圓
  - 大於T-D等級的卡車或是大於R-E等級的貨車 ¥30000日圓
- \*在您繳交罰鍰並向我們出示違規通知與蓋有戳印的繳費收據或證明後，我們將會將押金退還給您。

## 停車時

即使只是暫停一小段時間，也必須停在停車位裡。



停車區域圖示



限時停車計時鐘

## 一 交通規則與標誌

### 日本的交通規則

1. 車輛於左側通行。**禁止紅燈左轉**。即便紅燈，當亮綠色箭頭燈亮時，准許車輛按指示方向通行。
2. 全車人員均有繫上安全帶之義務。
3. 不論一般道路、收費道路，全部道路皆設有速限。請遵守速限，安全駕駛。
4. 禁止開車喝酒。就算沒有引發事故，喝酒開車亦違反法律，將處嚴厲的罰鍰。
5. 請將車停至停車場。在非停車場的地方，即使短時間停車也會影響交通，被處以罰鍰。
6. 在駕駛中手持行動電話通話或收發簡訊，亦為受罰則之對象。

#### 關於醉酒駕駛之嚴罰

日本對醉酒駕駛的取締及罰則非常之嚴格，即使只是試飲一口後開車，也會被處以醉酒駕駛之罰責。  
另外，不只駕駛人，該車之乘客也須受同樣罰則。  
即使只喝少許，也絕對不要醉酒駕駛。



## 高速公路/收費道路



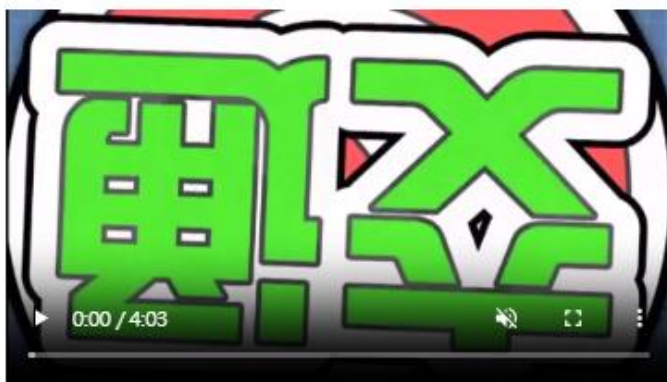
在收費站有載明【ETC専用】的開門，“ETC”是「Electronic Toll Collection System」的簡稱，  
在ETC車載器插入專用ETC卡便可通過。  
沒有持ETC卡時，請走載明【一般（其他）】之開門。

## 高速公路/收費道路



## 安全駕駛

請點擊了解日本的駕駛和交通標誌。



## 一 關於加油的方法

- 請在停車前，至離營業處最近之加油站加滿油箱。
- 若無法加滿油車時，將根據行駛公里數來換算費用，或以燃料槽的剩餘油量加以計算。  
此情況會比實際加滿油的金額來得高。
- 燃料請務必以汽車廠商所指定燃料（一般、高辛烷值汽油、柴油）來加油。  
若加入指定外之燃料會導致車輛故障，務必確認。

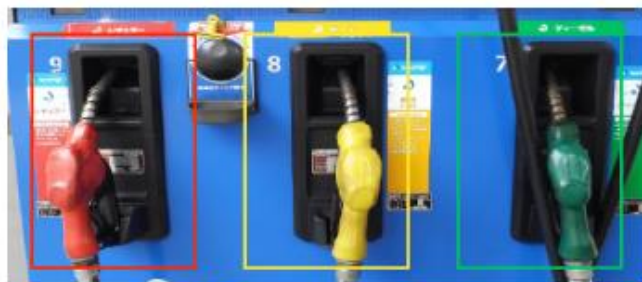


## 關於自助加油

於自助加油站進行加油時，請確認加油燃料的種類（一般、高辛烷值汽油、柴油）是否正確，並在加油後確認燃料有無漏出。萬一加了錯誤的燃料將會十分危險，請不要發動引擎，立即聯絡租車的營業處。

若租車營業處沒有營業時，請聯絡【NIPPON Rent-A-Car道路服務專用櫃台：0120-081-365】。（國際電話請撥：81-188889194）

另外，因加了錯誤的燃料而導致車輛故障時，修理所需之全額費用將由顧客來負擔，敬請注意。



### 一般

紅色噴嘴，一般燃料。  
客車、小型客貨車、貨車、小型卡車等多數車所加之一般燃料。

### 高辛烷值汽油

黃色噴嘴，高辛烷值的燃料。  
高級車或跑車等指定車輛所加之燃料。

### 柴油

綠色噴嘴的是輕質油。使用「柴油引擎」的卡車、巴士、部份客車加油時用之燃料。