

當天要帶什麼

1. 《日內瓦公約成員國國際駕照》和《護照》

[了解更多信息 >](#)

基於日內瓦公約的國際駕駛執照



+

護照



01

2. 《雙邊協議外國駕照》、《翻譯件》、《護照》

[了解更多信息 >](#)

頒發駕駛執照

瑞士、德國、法國、台灣、比利時和摩納哥



+

日語翻譯信函



+

護照



[檢查其他運行情況 >](#)

02

前往出發店鋪

- 對於網上預訂的顧客，請在到達出髮店時告知店家您的“預約號”或“姓名”

03

聽解釋

工作人員會講解“合同詳情”、“保險/賠償”、“車輛的設備及操作方法”

04

汽車檢查

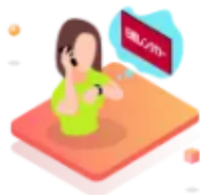
請與工作人員一起檢查車輛的狀況（划痕、燃油、距離等）。

- ※ 如果車輛有划痕或凹痕，請告知工作人員

05

離開

- ※ 如果您使用兒童座椅，請務必自行檢查其固定是否牢固
- 請設定汽車導航系統的目的地，調整座椅位置、後視鏡方向等，並務必係好駕駛員和乘客的安全帶並安全起步。
- ※



回程時間我要遲到了

如果您有可能遲到退貨時間，或者退貨店舖有變動，請盡快聯繫店舖。另外，部分店舖有營業時間，請務必提前聯繫我們。



我出了車禍

1. 請幫助受傷者
2. 請當場致電警察（110）。
3. 在日產租車，我們準備了安心補償計劃，以便您在緊急情況下可以放心使用。

“Sompo Japan Insurance” 事故報告中心（免費電話：0120-256-110）

[關於保險和賠償制度](#)



我違章停車

如果您有可能遲到退貨時間，或者退貨店舖有變動，請盡快聯繫店舖。另外，部分店舖有營業時間，請務必提前聯繫我們。

[關於違章停車違法行為](#)

01

返回滿油

還車時，請加滿油還車。另外，加油時還需要收據。

[自助加油站加油時的注意事項](#)

※如果無法加滿，可以到店鋪付款。

02

到達退貨店

當您到達退貨店鋪時，請與店鋪工作人員聯繫。

03

汽車檢查

請與工作人員一起檢查車輛的狀況（划痕、燃油、距離等）。請注意不要忘記任何東西。

04

費用結算

如有延期費等額外費用，請自行結算。

[關於店鋪信用卡付款](#)

※需要提供信用卡。